

# NOVUS POS TabletFix XL



- Standard TabletFix für große Tablets bis 12,9"
- Passend für z.B. iPad Pro 12,9"
- Maximale Tiefe des Tablets: 10 mm
- Verstellbereiche: Höhe 173-272 mm ; Breite 231-346 mm
- Passend zum VESA-Standard 100x100 und connect Aufnahme
- Aus hochwertigem Metall mit robuster Pulverbeschichtung

Farben



Anthrazit

Art.-Nr.

881+3115+002

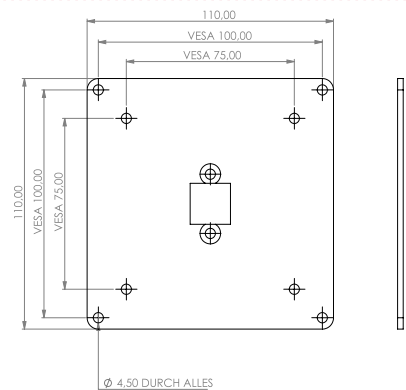
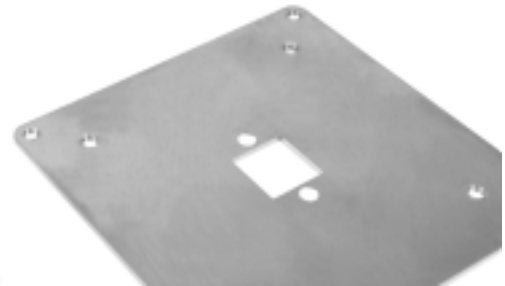
EAN-Nr.

4009729077306



## TabLines V042

### TBS Adapterplatte VESA 75x75 - 100x100



### Beschreibung

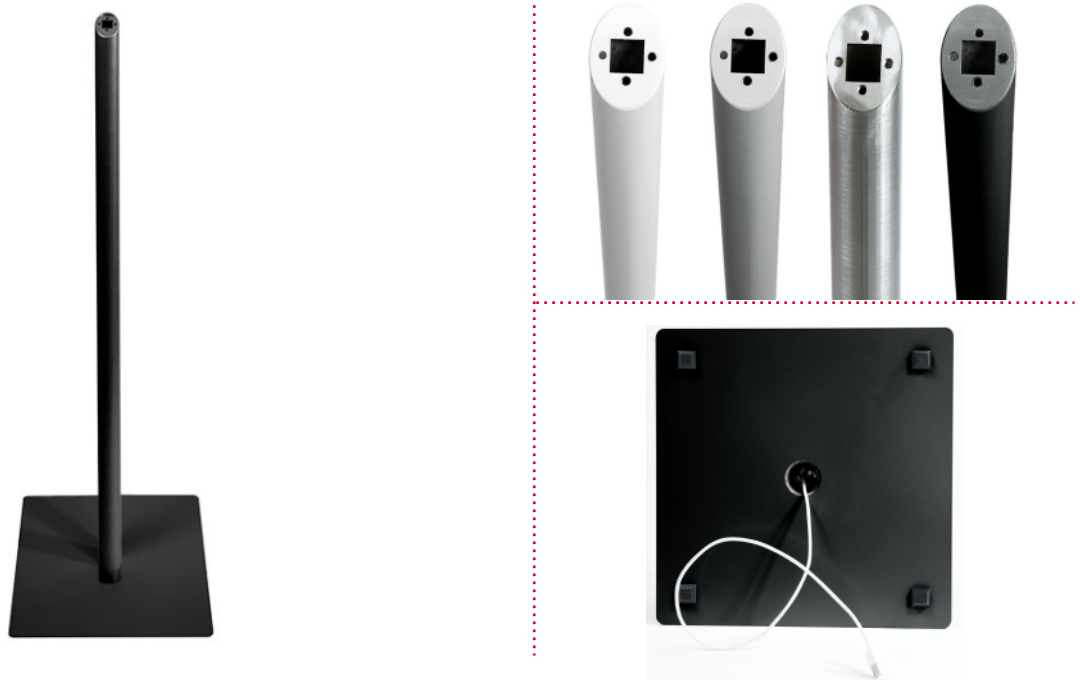
Bei dem TabLines VESA Adapter für TBS Bodenständer handelt es sich um eine Vesa Adapterplatte, die sich speziell auf die TabLines TBS Tablet Bodenständer aufschrauben lässt. Durch die Vesa Erweiterung kann der TBS Boden Standfuß zum Beispiel mit vielen gängigen Tablet Schutzgehäusen oder mit Touchdisplays mit entsprechender Vesa Aufnahme kombiniert werden.

Die Adapterplatte verfügt über einen VESA-Standard von 75x75 mm sowie 100x100 mm. Gefertigt ist der TabLines V042 VESA Adapter aus robustem Stahl.

### Technische Details

Befestigung:	Schraubmontage
VESA Standard:	75x75, 100x100 mm
Material:	Stahl
Geeignet für:	TBS Tablet Bodenständer

## TabLines TBS003 Tablet Bodenständer



### Beschreibung

TabLines lässt mit diesem soliden Tablet Bodenständer TBS003 in den Ausführungen Schwarz, Edelstahl, Silber oder Weiß Ihr Tablet frei im Raum stehen. Der Tabletständer in Verbindung mit dem TSG Tablet Schutzgehäuse ist perfekt, um ein beliebiges Tablet an öffentlichen Orten wie z.B. in Büros, Einkaufszentren oder Messen zu nutzen. Durch die feststehende Neigungsmodul 45° ist stets der optimale Blickwinkel eingestellt.

Bitte beachten: Um ein Tablet auf dem Boden Standfuß zu montieren benötigen Sie zusätzlich ein TabLines TSG Tablet Schutzgehäuse passend zu Ihrem Tablet Modell, welches anhand der VESA Aufnahme von 100x100 mm an dem Neigungsmodul befestigt wird. Das TSG Schutzgehäuse ist nicht im Lieferumfang enthalten.

### Technische Details

Geeignet für:	Alle Tabletmodelle in Verbindung mit einem TSG Tablet Schutzgehäuse
Befestigung:	Freistehender Tablet Boden Standfuß
Farben:	Edelstahl, Schwarz, Silber oder Weiß
Material:	Stahl pulverbeschichtet
Neigungswinkel:	45 Grad
Höhe:	1000 mm (kann gekürzt werden)
Bodenplatte:	340 x 340 mm